



DORMITORIOS | CHAMBRES | BEDROOMS

Complet **DUE** 




DUE
Complet

dormitorios | chambres | bedrooms

salcedo

Nuevo programa de dormitorios con estilo para despertar tus sentidos
Nouveau programme de chambres avec style pour éveiller vos sens
New bedroom program with style to awaken your senses



DUE

dormitorios | chambres | bedrooms



www.salcedomueble.com



DUE

dormitorios
chambres
bedrooms



Con esta ampliación de nuestro catálogo, vamos más allá para satisfacer las necesidades de nuestros clientes. Déjate sorprender y disfrútalo.

Avec cette extension de notre catalogue nous franchissons un pas pour satisfaire les besoins de nos clients. Laissez nous vous surprendre et profitez-en.

With this extension of our catalog we go a step further to fulfill our customer's needs. Let us surprise you and enjoy.



salcedo
mueble



Opciones | Options | Options



Taco
Patin
Pin Feet



Zócalo 3 cm.
Socle 3 cm.
Plinth base 3 cm.



Pata Marco Metálico
Pied Cadre Métal
Square Metal Leg



Pata Metálica
Pied Métallique
Metal Leg



Pata Inclinada
Pied Incliné
Inclined Leg



Estructura Metal
Structure Métal
Metal Structure





DUE 902
composición

Alaska | Blanco

DUE 903
composición

Boreal | Blanco

POSIBILIDAD DE ILUMINACIÓN SUPERIOR.
POSSIBILITÉ D'ÉCLAIRAGE SUPÉRIEUR.
POSSIBILITY OF SUPERIOR LIGHTING.



DUE 904
composición

Blanco | Ónix





DUE 905
composición

Boreal | Ónix



LA LUZ REALZA LA FORMA.
L'ÉCLAIRAGE RÉHAUSSE LA FORME.
THE LIGHTING ENHANCES THE FORM.

DUE 906
composición

Blanco | Visón





DUE 907
composición

Oslo | Blanco

UN TOQUE DE ELEGANCIA EN TU DORMITORIO.

UNE TOUCHE D'ÉLÉGANCE POUR VOTRE CHAMBRE.

A TOUCH OF ELEGANCE IN YOUR BEDROOM.



DUE 908
composición

Oslo




DUE

dormitorios
chambres
bedrooms



DUE 909
composición

Alaska | Ónix





DUE 910
composición

Oslo | Blanco

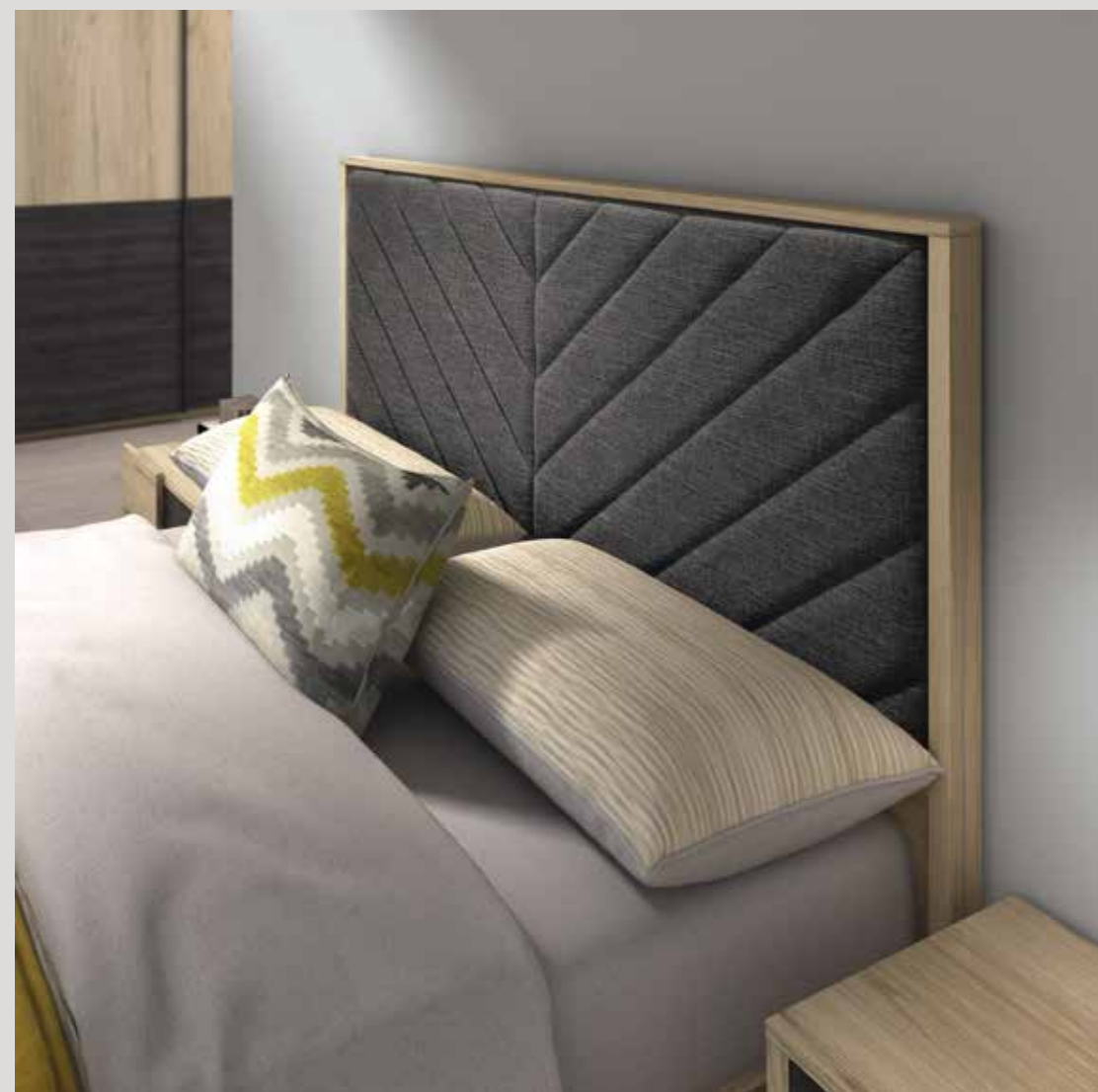
DUE 911

composición

Boreal

Ónix

Wester O2



DUE 912
composición

Alaska | Ónix





DUE 914

composición

Boreal

Blanco





DUE 915
composición

Oslo | Ónix



DUE 916

composición

Alaska

Wester 05



DUE 917
composición

Boreal | Ónix
Wester 16



MÓDULOS | MODULES DE TIROIRS | MODULES



Mod. A



Mod. B



Mod. C

AROS CAMA | CADRE DE LIT | BEDFRAMES



Aro Aro Patas Aro Zapatero Aro Elevable Marco Aro Elevable

CABECEROS GALERÍA

GALERIE DE TÊTES DE LIT
HEADBOARDS GALLERY



Mod. 31



Mod. 32



Mod. 33



Mod. 34



Mod. 35



Mod. 36



Mod. 37



Mod. 40



DUE 02
composición

Oslo | Blanco
Ónix

LINEAS QUE
INSPIRAN
ELEGANCIA

DES LIGNES QUI INSPIRENT
L'ÉLÉGANCE

LINES THAT INSPIRE
ELEGANCE





A continuación mostramos detalle de la composición Due 02, en acabados Alaska combinado con Cemento consiguiendo una gama cromática moderna y equilibrada. Opción de iluminación Led en cabecero.

Détail de la composition Due 02, en finition Alaska combinée avec Ciment pour obtenir une gamme chromatique moderne et équilibrée. Option d'éclairage Led pour la tête de lit.

Here below you will find a detail of our composition Due 02 in alaska combined with cement to get a modern and balanced range of colors. Possibility of lateral led lighting.



DUE 03

composición

Roble | Blanco
Ónix

DUE 04

composición

Boreal | Ónix





DUE 05
composición

Alaska | Visón

Detalle de los estantes y colgador del módulo vestidor, una pieza muy práctica y atractiva a la vez.

Détail des étagères et du porte-manteau du valet de nuit, une pièce très pratique et attrayante à la fois.

A detail of the shelves and hangers of the dressing module, a very useful and attractive element



Composición DUE 06 con variantes de acabados Oslo combinado con Blanco. La superposición de piezas consigue crear un ambiente armónico, lleno de personalidad.

Composition DUE 06 en finition Oslo associé au blanc. La superposition de pièces proportionne un environnement harmonieux, plein de personnalité.

Composition Due 06 finished in Oslo combined with White. The overlay of pieces creates a harmonic atmosphere full of personality.



DUE 06

composición

Blanco | Oslo



Composición de cama combinando madera con textil, con el que se consigue crear un ambiente armónico y lleno de personalidad.

Composition de lit alliant bois et tissu, avec laquelle vous pouvez créer une harmonie et une personnalité pleine.

A composition of bed combining wood and textile with which you can create a harmonious and full of personality atmosphere.

DUE 07
composición

Boreal | Wester 16





DUE 08
composición

Roble | Cemento Ónix

TEXTURAS, FORMAS Y COLORES

TEXTURES, FORMES ET COULEURS
TEXTURES, FORMS AND COLORS




DUE

dormitorios
chambres
bedrooms



DUE 09
composición

Alaska | Ónix
Wester 2



DUE 12

composición

Blanco | Visión



LA ELEGANCIA DE TU DORMITORIO

L'ÉLÉANCE DE VOTRE CHAMBRE
THE ELEGANCE OF YOUR BEDROOM

DUE 13

composición

Roble | Alaska





DUE 14
composición

Boreal | Cemento



Detalle de foco de luz led orientable integrado en el cabecero, el cual destaca una toma de usb en su base. Práctico y elegante a la vez.

Détail du spot à led réglable intégré dans la tête de lit, qui met en évidence une prise USB à sa base. Pratique et élégant à la fois.

Detail of adjustable led light spotlight integrated in the headboard, which highlights an Usb socket in its base. Practical and elegant at the same time.


DUE

dormitorios
chambres
bedrooms

DUE 15
composición

Alaska | Ónix



Diseño y elegancia se conjugan en este dormitorio, que se combinan en Roble y Blanco. Detalles que reflejan calidad, como las líneas del cabecero y la bancada con esquina en curva.

Le design et l'élégance se conjuguent dans cette chambre à coucher, combinant chêne et blanc. Des détails qui reflètent la qualité, tels que les lignes de la tête de lit et le cadre de lit avec angles arrondis.

Oak and white combine to create an elegant and stylish bedroom. Details that reflect quality, such as the headboard lines and the curved bed frame.

DUE 16
composición

Roble | Blanco



ESTILO FRESCO Y ATRACTIVO

DUE 17
composición

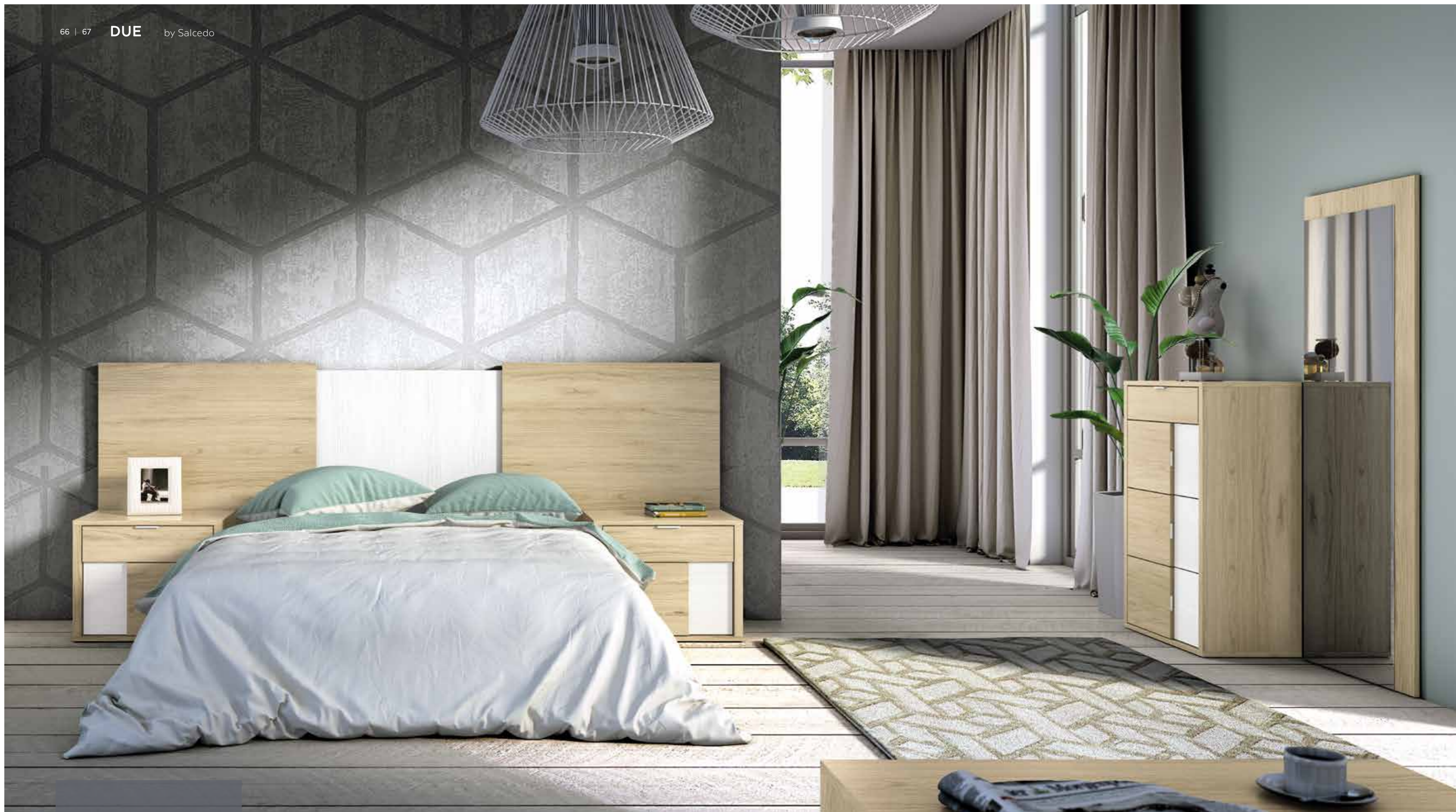
Oslo

Ónix



STYLE COOL ET ATTRAYANT
COOL AND ATTRACTIVE STYLE





DUE 18
composición

Boreal | Blanco

DUE 19
composición

Roble | Cemento



El mismo cabecero puede ajustarse desde 175 a 225 cm.

La même tête de lit peut s'élargir de 175 à 225 cm.

The same cabecero can be adjusted from 175 to 225 cm.

DUE by Salcedo

Foco de luz led orientable integrado en la mesita con toma de Usb en su base.

Spot LED réglable intégré dans la table avec une prise USB dans sa base.

Adjustable LED spotlight integrated in the table with Usb socket in its base.



El juego de fuelle del cabecero 36 nos permite ajustarlo a los diferentes espacios.

Le jeu que permet la tête de lit 36 convient à différents espaces.

The bellows set of the head 36 allows us to adjust it to the different spaces.

DUE 20
composición

Boreal | Blanco





En estas páginas mostramos los tres tipos de mesitas que conforman la colección Due, pudiendo configurar el dormitorio a nuestro gusto.

Voici, les trois types de chevets qui complètent la collection Due, pour une chambre à votre goût.

In these pages we show the three types of bedside tables that make up our Due collection. You can set the bedroom up according to your wishes.



DUE 21

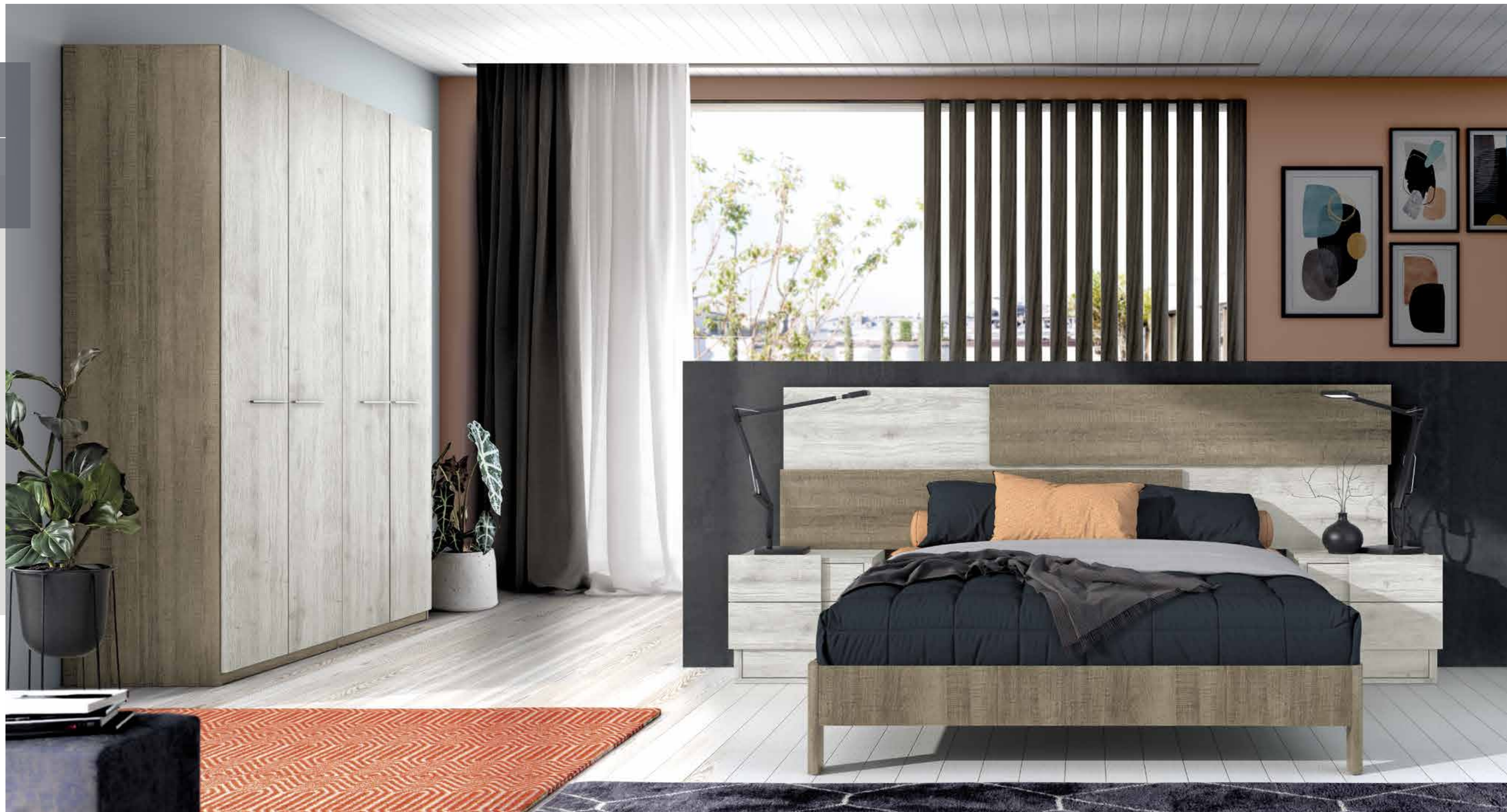
composición

Boreal

Visión
Blanco

DUE 22
composición

Alaska | Roble



DUE 23
composición

Oslo | Visón



LUZ Y DETALLE EN TODOS NUESTROS ACABADOS

LUMIÈRE ET DÉTAIL DANS
TOUTES NOS FINITIONS

LIGHT AND DETAIL IN ALL
OUR FINISHES

MÓDULOS | MODULES DE TIROIRS | MODULES



Mod. A



Mod. B



Mod. C

AROS CAMA | CADRE DE LIT | BEDFRAMES



Aro



Aro Patas



Aro Zapatero



Aro Elevable Marco



Aro Elevable

CABECEROS INDIVIDUALES

TÊTES DE LIT INDIVIDUELLES
INDIVIDUAL HEADBOARDS



Mod. 21



Mod. 22



Mod. 23



Mod. 24



Mod. 25



Mod. 26



Mod. 27





DUE 24
composición

Oslo | Visión
Wester 10

Opción de organizador para cajones.

Option de séparateur de tiroirs.

Drawer organizer option.



DUE 25
composición

Blanco | Boreal
Wester 4

Camas con base tapizada elevable.

Lit avec base tapissée relevable.

Lit up storage beds.



DUE 26
composición

Alaska | Visión



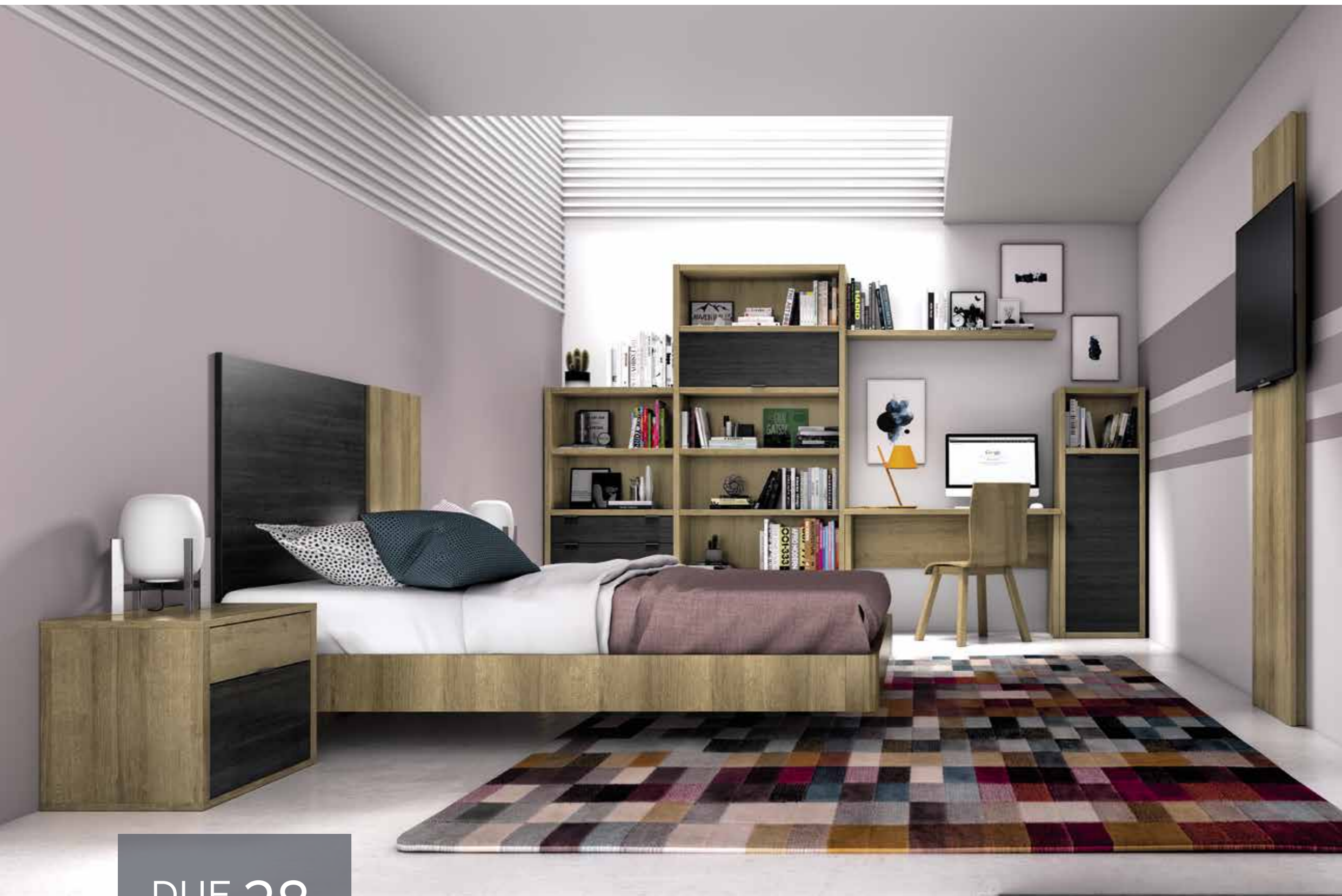
DUE 27
composición

Roble | Cemento

DUE se caracteriza por su asimetría, cautivadora, que te atrapa con sus sinuosas líneas.

DUE se caractérise par son asymétrie captivante qui vous attrape avec ses lignes sinueuses.

Due is characterised by its captivating asymmetry that embraces you with its sinuous lines.



DUE 28

composición

Oslo

Ónix

Dormitorio
caracterizado por
su simplicidad, la
armonía de sus líneas
y la gran calidad de
sus acabados.

Chambre à coucher
qui se caractérise
par sa simplicité,
l'harmonie de ses
lignes et la qualité de
ses finitions.

A bedroom
characterized by
its simplicity, the
harmony of its lines
and the high quality
of its finishes.





DUE 29
composición

Boreal | Blanco
Cemento

CONTRASTE DE LUZ Y COLOR

CONTRASTE DE
COULEUR ET LUMIÈRE

CONTRAST OF
COLORS AND LIGHT



DUE 30
composición

Blanco | Boreal
Cemento



DUE

dormitorios
chambres
bedrooms

COMBÍNALO COMO QUIERAS

COMBINEZ-LE À VOTRE GOÛT
COMBINE IT AS YOU WISH

DUE 31

composición

Roble

Alaska





DUE 32
composición

Oslo | Blanco



Luz Led con sensor de movimiento.

Stop Led avec détecteur de mouvement.

Motion sensor led Light.



DUE 33
composición

Oslo | Alaska

Equilibrio e Inspiración
en los espacios, creando
ambientes armónicos,
impregnados de tu estilo.

Équilibre et inspiration
dans les espaces créent des
ambiances harmonieuses
imprégnées de votre style.

Well balanced and
inspiring spaces to create
harmonic atmospheres
your own style.



DUE 35

composición

Boreal | Ónix



DUE 34

composición

Roble | Wester 2



DUE 36
composición

Alaska

Oslo
Ónix





DUE

dormitorios
chambres
bedrooms

Combina el dormitorio con el color que desees y el resultado será incontestable, en esencia, el espíritu de toda la composición.

Meublez la chambre à coucher avec la couleur de votre choix et le résultat sera parfait, en substance, c'est la tout l'esprit de la composition.

Combine the bedroom with the desired colors. the result will be incontestable, the spirit of the whole composition.



DUE 37
composición

Roble | Visón

ELÉGAMMENT BELLE
SMARTLY BEAUTIFUL

ELEGANTEMENTE
BELLO



DUE 38

composición

Oslo | Alaska
Patas Ónix

En este dormitorio podemos destacar el acabado de su bañera que junto a las patas en acabado metal le aportan un acabado estético espectacular.

Dans cette chambre, nous soulignons la finition du cadre de lit et des pieds métalliques qui donnent une esthétique spectaculaire.

In this room we can highlight the finish of the bedframe that along with the metallic legs bring a spectacular aesthetic finish.



DUE 39
composición

Boreal | Blanco
Wester 16



DUE 40
composición

Alaska | Ónix
Wester 2



OASIS DE CALMA

OASIS DE CALME
OASIS OF CALM





DUE 41
composición

Roble | Cemento





DUE 42
composición

Boreal | Ónix

Jugando con los acabados Boreal y Ónix te encontraras con una combinación brillante donde tu lugar de descanso encontrara esa atmosfera ideal.

Grace aux finitions Boreal et Onix vous obtiendrez une combinaison brillante et une atmosphère idéale pour votre lieu de repos.

Playing with boreal and Ónix finishes you will get a brilliant combination for your resting place.



DUE 43
composición

Oslo | Cemento

ATEMPORAL Y ATREVIDO, HECHO PARA TI

INTEMPORELLE ET
AUDACIEUSE, FAITE POUR
VOUS

TIMELESS AND DARING,
MADE FOR YOU

Con esta cama abatible vertical, convertimos un espacio de día en un dormitorio de noche, utilizando menos de 3 metros de pared.

Grâce à ce lit escamotable vertical, nous convertissons un espace de jour en une chambre de nuit, en utilisant moins de 3 mètres de mur.

With this vertical foldaway bed, we turn a living room into a bedroom making use of less than 3 meters of wall.

DUE 44

composición

Boreal | Blanco




DUE
dormitorios
chambres
bedrooms





DUE 45
composición

Oslo | Blanco

VERSATILIDAD EN CUALQUIER ESPACIO

VERSATILITÉ DANS
TOUS LES ESPACES

VERSATILITY FOR
ANY SPACE





DUE 46
composición

Alaska | Ónix

SOLUCIONES COMPLETAS Y POLIVALENTES

SOLUTIONS
COMPLÈTES ET
POLYVALENTES

COMPLETE AND
MULTI-PURPOSE
SOLUTIONS





DUE 47
composición

Oslo | Ónix

Sistema de Patas de Apertura y Retorno Automático

Système d'ouverture avec pieds à retournement automatique.

Opening and automatic return leg system.





DUE 48

composición

Alaska | Visión

Elegante composición polivalente, en la que podrás tener una sala de estar y habitación a la vez, todo ello unido a una gran capacidad de almacenaje.

Élégante composition polyvalente, où vous pouvez avoir à la fois un salon et une chambre, le tout avec une grande capacité de rangement.

An elegant and multi-purpose composition where you can have a living room and a bedroom in the same space, together with a large storage capacity.

DUE 49
composición

Boreal | Blanco



ESPACIOS DIÁFANOS

ESPACES OUVERTS
DIAPHANOUS SPACES





DUE 50
composición

Oslo | Alaska



Opción de lámpara flexo con luz Led que lleva incorporado el interruptor y un puerto USB.

Flexo avec lampe Led interrupteur, intégré et port USB.

Optional Led lighting reading lamp with switch and a USB port.



El sofá, hace las veces de arcón y podemos guardar las almohadas y la ropa de cama, durante el día y meter en él los cojines del respaldo durante la noche. Los asientos del sofá, nos servirán por la noche de cabecero tapizado de nuestra cama.

Le canapé, également coffre nous permet de ranger oreillers et édredons pendant le jour, et les coussins du dossier du canapé pendant la nuit. La nuit, les assises du canapé se transforment en tête de lit tapissée pour un meilleur repos.

The sofa also works as chest. We can store pillows and bed linen during the day and the back cushions at night. The seats of the sofa will serve us as upholstered headboard for our bed.



SOFA Cama

CANAPÉ-LIT
SOFA BED


DUE
dormitorios
chambres
bedrooms

Opción de juegos de brazos para el sofá.

Option d'un jeu d'accoudoirs pour le canapé.

Arm option for the sofa.

Nuestra cama vertical con sofá convierte un espacio pequeño, en la sala más apetecible de nuestro hogar, combinándolo con el programa de Estanterías y Comedores.

Notre lit escamotable vertical avec canapé coffre, transforme un petit espace en une pièce plus agréable pour notre maison, grâce aux combinaisons possibles avec les programmes de Bibliothèques et de Séjour.

Combined with the shelves and living room program our vertical foldaway bed with sofa, turns a small space in the most desirable room of our home.





Estructura de somier en aluminio aportando fuerza y ligereza.
Lamas de madera en haya.
Sistema de Patas de Apertura y Retorno Automático.
Carcasa de protección en el mecanismo.
Peso máximo admitido de colchón para medidas de 135 cm. de 18 kgs.

Structure en aluminium procurant force et légèreté.
Lattes en bois de hêtre.
Système d'ouverture avec pieds à retournement automatique.
Boitier de protection dans le mécanisme.
Poids maximum autorisé du matelas pour des mesures de 140 cm. et 18 kg.

Aluminum mattress base structure providing strength and lightness.
Wooden slats in beech.
Opening and automatic return leg system.
Protective casing for the foldaway mechanism.
Maximum weight allowed for a 135 cm. mattress: 18 kgs.

COLCHONES

Tejido Stretch acolchado con 9 mm de Viscolástica y 20 mm de Hypersolf.
Núcleo de 16 cms. en 26 kgs.
Platabanda con tejido Stretch vogoré gris tipo topper
Tejido 3D en la parte inferior
Altura: 19 / 20 cms.



MATELAS

Coutil Stretch, garnissage de 9 mm de Viscoélastique et 20mm d'Hypersoft.
Âme de 16 cms en 26 kgs.
Contour en Stretch gris vigoré type topper.
Tissu 3D pour la partie inférieure.
Épaisseur: 19/20 cms.

MATRESSES

Padded Stretch Fabric with 9 mm of visco- elastic and 20mm of Hypersolf.
Mattress core in 16 cms. 26 kgs.
Platabanda with topper style gray Stretch fabric.
3D fabric on the bottom
Height: 19/20 cms.

Opción de lámpara flexo con luz Led que lleva incorporado el interruptor y un puerto USB.

Flexo avec lampe Led, interrupteur intégré et port USB.

Optional Led lighting reading lamp that incorporates the switch USB port.



Posibilidad de iluminación con focos leds integrados, controlados con mando a distancia y regulador de intensidad de luz.

Possibilité de spots Leds intégrés contrôlés par télécommande et régulateur d'intensité.

Optional integrated adjustable lighting, (remote controlled).



DUE

dormitorios
chambres
bedrooms



Las camas abatibles, deberán fijarse OBLIGATORIAMENTE a la pared con las escuadras que acompañan al mueble.

Les lits escamotables doivent IMPERATIVEMENT être fixés au mur avec les équerres fournies à cet effet.

Foldaway beds must be mandatorily fixed to the wall with the brackets supplied.



DUE 51
composición

Boreal | Blanco





AR 
MA
RIOS

ARMOIRES
WARDROBES

ESPACIOS
DISEÑADOS PARA EL
ALMACENAJE

ESPACES CONÇUS POUR
LE RANGEMENT

SPACES DESIGNED FOR
STORAGE



DUE 52
composición

Blanco | Boreal

El programa de armarios nos permite el mejor aprovechamiento del espacio.

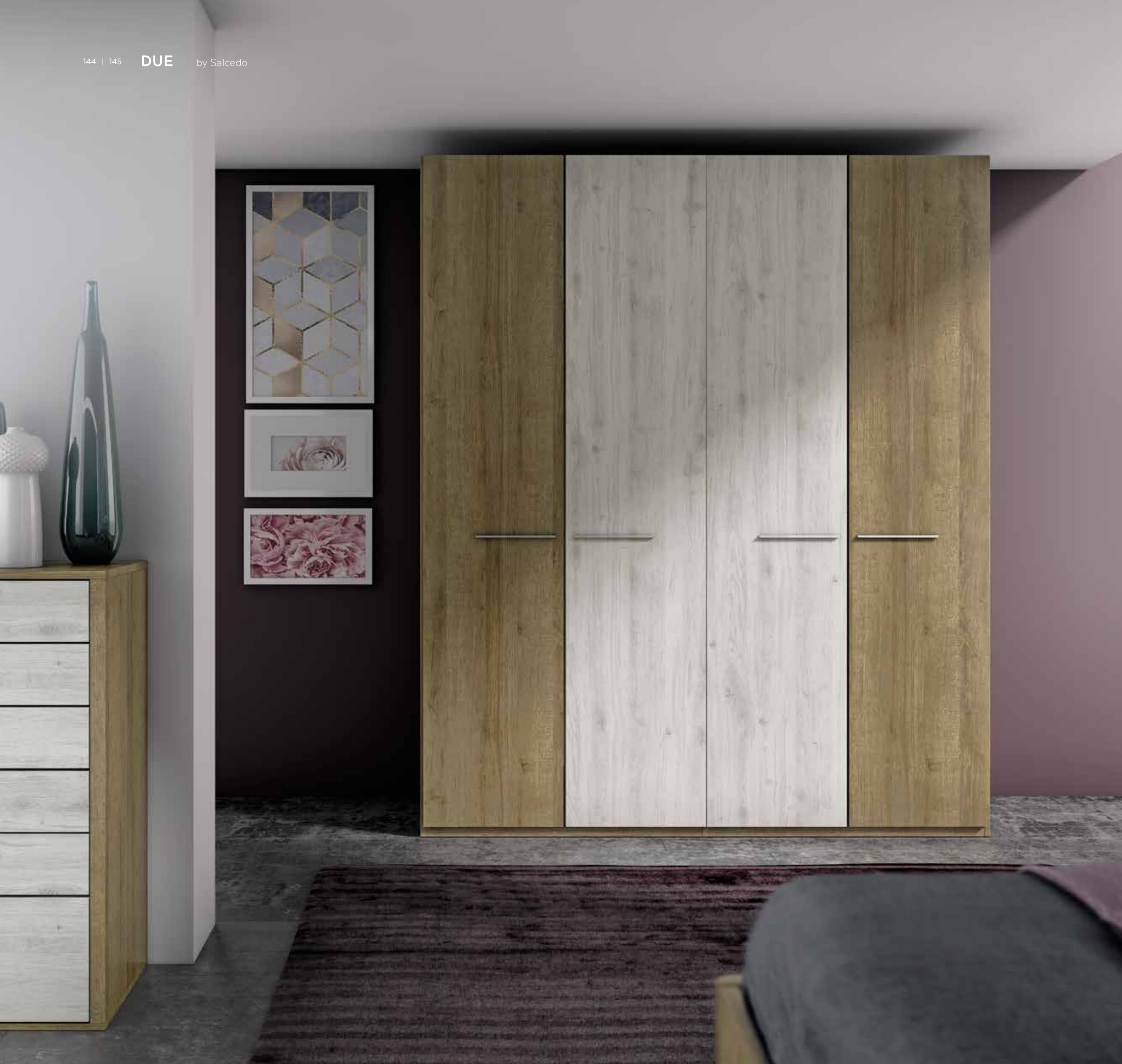
Le programme d'armoires placard nous permet d'obtenir un meilleur profit de l'espace.

The wardrobe program enable us to take advantage of space.

DUE 53
composición

Roble | Cemento





DUE 54

composición

Oslo

Alaska

Due nos permite componer armarios de anchura desde 40-45-50-80-90-100-120...

Due nous permet d'obtenir des compositions d'armoires de 40-45-50-80-90-100-120...

Due allows for composing wardrobes in 40-45-50-80-90-100-120...



DUE 55
composición

Boreal





DUE 56
composición

Oslo | Blanco



DUE 57
composición

Boreal | Blanco





DUE 58

composición

Alaska

Ónix



COMBINA TU ARMARIO CON DISTINTOS TIPOS DE PUERTA

CHOISISSEZ ENTRE LES DIFFÉRENTS TYPES
DE PORTES POUR ASSORTIR VOTRE ARMOIRE

COMBINE YOUR WARDROBE WITH
DIFFERENT TYPES OF DOORS

DUE 59

composición

Alaska



Lisa
Lisse
Plain



Lisa con perfiles
Lisse profils alu
Plain with profile



Lisa con perfiles y espejo
Lisse profils alu et miroir
Plain with profile and mirror



Plafonada
À panneaux
Panelled



Panelada
Asymétrique
Asymetric



Puede elegir distintas distribuciones interiores de armario.

Le programme d'armoires nous permet d'obtenir un meilleur profit de l'espace.

You can choose among different wardrobe interior distributions

Armarios de rincón con puertas plegables, que permiten un mejor aprovechamiento del espacio.

Armoires d'angle avec portes pliantes, qui permettent un meilleur profit de l'espace.

Corner wardrobe with folding doors to make the most of your space.

DUE 60
composición

Oslo | Blanco





DUE 61
composición

Blanco | Boreal

COMBINACIÓN PUERTAS BATIENTES Y PLEGABLE

ASSORTIMENT DE
PORTES BATTANTES ET
PLIANTES

A COMBINATION OF
SWING AND FOLDING
DOORS



DUE 62

composición

Oslo

TIPOS DE PUERTA CORREDERA

TYPES DE PORTES COULISSANTES
TYPES OF SLIDING DOORS



Lisa
Lisse
Plain



Lisa + Luna
Lisse + Miroir
Plain + Mirror



Mixta
Mixte
Mixed



Plafonada
À panneaux
Panelled



Panelada
Asymétrique
Asymmetric



DUE 63

composición

Boreal



DUE 64
composición

Alaska	Blanco
--------	--------



DUE 65
composición

Boreal | Ónix



DUE 66
composición

Boreal | Blanco




DUE

dormitorios
chambres
bedrooms

DUE 67
composición

Oslo | Blanco



ACCESORIOS DE ARMARIO

ACCESOIRES POUR ARMOIRE
WARDROBE ACCESSORIES



Cajoneras interiores disponibles en varias medidas.
Tiroirs intérieurs disponibles en différentes tailles
Interior drawers available in various sizes.

Barra basculante.
Tringle basculante.
Pull down hanging rail.



Luz interior apertura puerta.
Éclairage intérieur à l'ouverture de la porte.
Interior light when opening the door.



Opción de organizador para cajones.
Option de séparateur de tiroirs.
Drawer organizer option.



Zapatero extraíble.
Porte-chaussures coulissant.
Pull out shoe rack.



Pantalonero extraíble.
Porte-pantalons coulissant.
Pull out trousers holder.





Creamos vestidores, aprovechando los espacios, distribuyéndolos según tus necesidades con cajoneras, baldas, barras fija y basculantes, zapateros extraíbles, etc...

Nous créons des dressings, en optimisant les espaces, selon vos besoins avec des tiroirs, étagères, barres fixes et basculantes, portes-chaussures, etc.

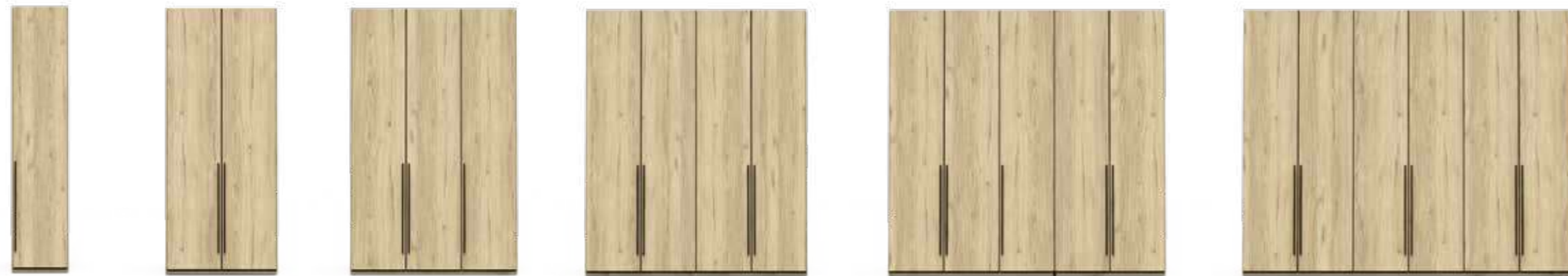
We create walk in wardrobes, taking advantage of the spaces, distributing them according to your needs with drawers, shelves, fixed and pull down hanging rails, pull out shoe racks, etc ...



ARMARIOS | ARMOIRES | WARDROBES



Puertas Lisas | Portes Lisses | Plain doors



Puertas Lisas | Portes Lisses | Plain doors with profile



Puertas Plafonadas | Portes à Panneaux | Panelled doors



Puertas Paneladas | Portes Asymétriques | Asymetric doors

ARMARIOS RINCÓN | ARMOIRES D'ANGLE | CORNER WARDROBES



ARMARIOS CORREDERAS | ARMOIRES PORTES COULISSANTES | SLIDING DOORS WARDROBES



Puertas Lisa
Portes Lisses
Plain doors

Puertas Lisa + Luna
Portes Lisses + Miroir
Plain + Mirror

Puertas Mixtas
Portes Mixtes
Mixed doors

Puertas Plafonadas
Portes à Panneaux
Panelled doors

Puertas Paneladas
Portes Asymétriques
Asymetric doors

178 | 179 **DUE** by Salcedo
ACABADOS BASE
 COULEURS STRUCTURE
 BASE COLORS



Blanco / Blanc / White



Alaska



Boreal



Oslo



Roble / Chêne / Oak

ACABADOS COMBINACIÓN
 COMBINAISON FAÇADE
 COMBINATION COLORS



Cemento / Ciment / Cement



Visión



Ónix

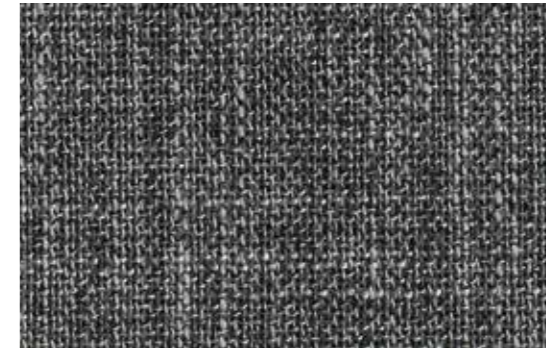
FROCA Serie Wester



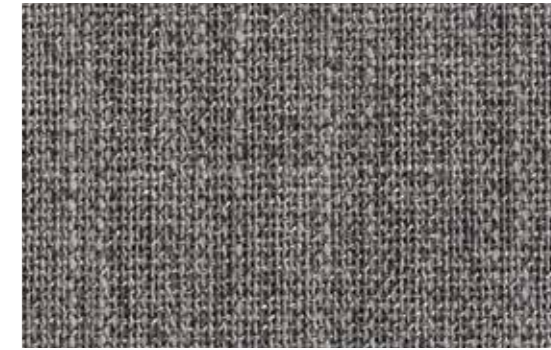
Wester 1



Wester 2



Wester 3



Wester 4



Wester 5



Wester 6



Wester 7



Wester 8



Wester 9



Wester 10



Wester 11



Wester 12



Wester 13



Wester 14



Wester 15



Wester 16



Wester 17



Wester 18



PROTECCIÓN ANTIMANCHAS
 ANTI STAIN PROTECTION
 PROTECTION ANTITACHES

MÁXIMA DURACIÓN
 LONG LASTING PROTECTION
 DURÉE MAXIMALE

RESPECTA EL MEDIO AMBIENTE
 ECO FRIENDLY
 IL RESPECTE L'ENVIRONNEMENT

Diseño y desarrollo de producto:

salcedo producto 

Miguelangel **A**ndreu@design

Infografía y 3D:

 vértice
fotógrafos

Concepto gráfico:

 aKi
COMUNICACIÓN

Fotomecánica e impresión:

 pentagraf
impresores, s.l.

Industrias Salcedo Muebles de Viana S. Coop. es una marca registrada.

El fabricante se reserva el derecho de introducir las modificaciones o cambios necesarios, en beneficio del producto y del cliente.

El contenido del presente catálogo esta protegido en su totalidad por derechos de autor y copyright, quedando totalmente prohibida la reproducción total o parcial de las imágenes textos, ilustraciones y conceptos gráficos sin la autorización de Salcedo Muebles de Viana S. Coop.



Salcedo Muebles de Viana S. Coop.
Arturo San Juan 1 (pol. Alberguería)
31230 Viana (Navarra)
España - Espagne - Spain

Tel: +34 948 446 344

Fax: +34 948 446 354

comercial@salcedomueble.com

distribucion@salcedomueble.com



producto made in C.E.





www.salcedomueble.com

